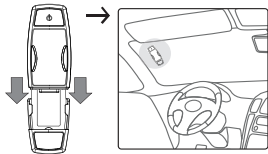
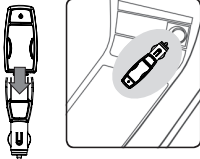


USE IN CAR OPTION **A**



- GB** Can be used:
on the **windshield**
- NL** Kan gebruikt worden:
tegen de **voorruit**
- FR** Peut être utilisé:
sur le **pare-brise** avant
- D** Kann genutzt werden:
an der **Windschutzscheibe**
- E** Se puede utilizar:
en el **parabrisas**
- I** Può essere utilizzato:
sul **lunotto**
- EST** Võib kasutada:
tuuleklaasil

USE IN CAR OPTION **B**



- GB** Can be used:
in the **cigarette lighter**
- NL** Kan gebruikt worden:
in de **sigarenaansteker**
- FR** Peut être utilisé:
dans l'**allume-cigares**
- D** Kann genutzt werden:
in den **Zigarettenanzünder**
- E** Se puede utilizar:
en el **mechero**
- I** Può essere utilizzato:
nell'**accendisigari**
- EST** Võib kasutada:
sigaretisüütaja pesas

GB For some car designs, the position of cigarette lighter does not allow GPS-reception. In that case we advise 'windshield' position.

NL Bij sommige automodellen maakt de locatie van de sigarenaansteker het soms onmogelijk de GPS signalen te ontvangen. In dat geval raden wij aan de Spy aan de voorruit te plaatsen.

FR Pour quelques types de voiture, l'endroit de l'allume-cigare peut empêcher la réception des signaux des satellites GPS. Dans ce cas nous conseillons le positionnement sur le pare-brise.

D Bei bestimmten Fahrzeugtypen ist der GPS-Empfang aufgrund der Position des Zigarettenanzünders eingeschränkt. In diesen Fällen raten wir zur Anbringung an der Windschutzscheibe.

E En algunos modelos de vehículo, la posición y ubicación del mechero no permite la correcta recepción del receptor GPS. En esos casos le recomendamos ubicarlo en el parabrisas.

I Per alcune automobili la posizione dell'accendisigari non permette l'uso corretto del GPS. In questo caso vi consigliamo di posizionarlo sul lunotto.

EST Mõne auto konstruktsioon ei luba sigaretisüütaja pesa GPS vastuvõttu. Sel juhul soovime paigaldust tuuleklaasile.