



GB NL F D

**CUSTOMER SUPPORT**

For all product related questions, please contact:  
 Voor alle productgerelateerde vragen kunt u zich wenden tot onze supportafdeling:  
 Pour toutes les questions relatives à l'utilisation de ce produit, veuillez contacter  
 notre Service Support Client:  
 Für alle produktbezogenen Fragen kontaktieren Sie bitte:  
[support@quintezz.com](mailto:support@quintezz.com)

**DECLARATION OF CONFORMITY**

We, the undersigned

Company:	TE-GROUP nv
Address:	Kapelsestraat 61, 2950 Kapellen - BELGIUM

declare, that the following equipment:

Product Name:	Quintezz Solar Deco LED Lights set
Product Type:	Solar Deco LED Lights

Conforms with the following safety requirements of the directive 2014/30/EU, and is guaranteed by the CE-symbol.

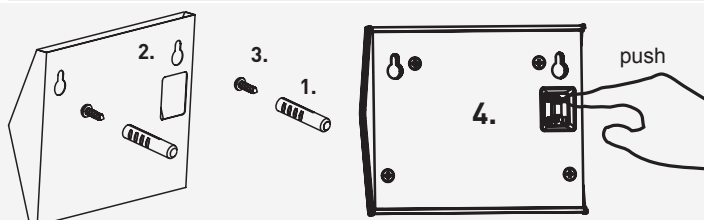
Standards:  
 EN 55015:2013  
 EN 61547:2009



Joseph Van Oosterum, CEO TE-Group, December 2014

--- QRG/ SOLAR DECO LED LIGHTS/08-15/V1 ---  
 Copyright © Quintezz

**ILLUSTRATIONS**



NL	GB	FR	D
<b>MONTAGE</b>	<b>ASSEMBLY</b>	<b>MONTAGE</b>	<b>MONTAGE</b>
1) Nylon plug	1) Nylon plug	1) Fiche en nylon	1) Nylon-Plug
2) Fixatie-gaatjes	2) Fixation holes	2) Trous de fixation	2) Befestigungsbohrungen
3) Schroef	3) Screw	3) Vis	3) Schraube
4) AAN/UIT knop	4) ON / OFF button	4) Touche Marche / Arrêt	4) EIN / AUS-Taste

**GB SOLAR DECO LED LIGHT**

**SOLAR PANEL**  
 The solar panel acts as the main source of energy: the solar panel converts sunlight into electricity and recharges the internal battery. Please note that when installing, the solar cells require as much DIRECT SUNLIGHT as possible (at least 8 hours). The longer the solar cells are exposed to direct sunlight, the longer the lamp will stay ON during the night.

**ASSEMBLY LOCATION**  
 When the lamp is in a location that receives less sunlight, it will operate for fewer hours per night. Nightly run times can also vary depending on how bright the sky is on any given day. Insufficient charging of the battery will affect performance and may result in the fact that the lamp goes off before dawn because the battery was not fully charged. The solar panel is best directed as much as possible to the south in order to maximize exposure to direct sunlight. Please note that the four different seasons (and the sun's angle during those four periods) can affect the duration of the lamp.  
 Maximum burn time is 4-6 hours. Minimum charging time is 8 hours in direct sunlight.

**INSTALLATION (SEE ILLUSTRATION)**  
 Use the four screws included in the package to mount the lights. Choose a stable, solid and supportive surface and make sure the lamp is mounted in the direction of the sun. Mounting height is 1.8 ~ 2.5 meters. This lamp is intended only for external use.  
 The lamp is standard switched OFF. In the "OFF" position, the solar cells will charge the battery without activating the lamp. Keep the button in this position for at least 2 or 3 days while exposing the solar cells to the sun so the battery can be fully charged before using it effectively.  
 Turn on the lamp by setting the AUTO / OFF button in the "AUTO" position.

**CLEANING**  
 Make sure the solar panel is kept dust free and clean. Clean it regularly with a dry cloth or with warm, soapy water. Dirty solar panels may not fully charge the battery. This can lead to premature aging of the battery and may result in unreliable operation of the device.

**TROUBLESHOOTING**

**Problem 1:** Light does not turn on when it gets dark.  
**Possible solution:**  
 Make sure that:  
 - The lamp is in the "AUTO" position.  
 - The solar panel is clean (if not, please clean it).  
 - The solar cell was mounted so that it as much as possible is able to receive direct sunlight during the day.  
 - The battery is sufficiently charged (if not, leave again for 1 ~ 2 sunny days charging in "OFF" position).  
**Problem 2:** Light flashes.  
**Possible solution:**  
 - Weak battery. Leave the lamp again for 1 ~ 2 sunny days (or 3-4 'normal' days) to charge in the "OFF" position.

**BATTERY REPLACEMENT**  
 For best results, you need to replace the batteries every 24 months. Loosen the screws on the back of the bulb. Remove the old battery. Make sure the new battery is rechargeable (1x AAA 1.2V 500mAh Ni-MH). Install the new battery and take the proper polarity. Close the battery compartment.

**DISPOSAL**  
 Do not dispose of electrical appliances as unsorted municipal waste, use separate collection facilities. Contact your local government for information regarding the collection systems available. If electrical appliances are disposed of in landfills or dumps, hazardous substances can leak into the groundwater and get into the food chain, damaging your health and well-being. When replacing old appliances with new ones, the retailer is legally obligated to take back your old appliance for disposals at least free of charge.

**GUARANTEE**  
 Copyright © Quintezz. Quintezz is a registered trademark of TE-Group NV. The Quintezz brand stands for superior product quality and outstanding customer service. That is why Quintezz warrants this product against all defects in material and workmanship for a period of **two (2) years** from the date of original purchase of the product. The conditions of this guarantee and the extent of responsibility of Quintezz under this guarantee can be downloaded from our website: [www.quintezz.com](http://www.quintezz.com). If you need to contact the service department, please send an e-mail to [support@quintezz.com](mailto:support@quintezz.com).

**NL SOLAR DECO LED LAMP**

**ZONNEPANEEL**  
 Het zonnepaneel fungeert als de belangrijkste energiebron: het zonnepaneel zet zonlicht om in elektriciteit en laadt de interne batterij. Houd er bij het monteren rekening mee dat de zonnecellen zo veel mogelijk DIRECT ZONLICHT (minstens 8 uur) vereisen. Hoe langer de zonnecellen worden blootgesteld aan direct zonlicht, hoe efficiënter de lamp 's nachts zal blijven branden.

**MONTAGEPLAATS**  
 Wanneer de lamp zich op een plaats bevindt die minder zonlicht ontvangt, zal deze ook daadwerkelijk minder uren per nacht branden. Nachtelijke doorlooptijden kunnen ook variëren afhankelijk van hoe helder de hemel is op een bepaalde dag. Onvoldoende laadtijd van de batterij zal de prestatie beïnvloeden en kan resulteren in het feit dat de lamp nog voor dageraad dooft, omdat de batterij niet volledig opgeladen werd. Het zonnepaneel dient zo veel mogelijk naar het zuiden gericht te worden om blootstelling aan direct zonlicht te maximaliseren. Houd er rekening mee dat de vier verschillende seizoenen (en de hoek waarin de zon zich tijdens die 4 periodes bevindt) de doorlooptijd van de lamp kunnen beïnvloeden. Maximale brandtijd is 4-6 uur. Minimum laadtijd bij direct zonlicht is 8 uur.

**INSTALLATIE (ZIE ILLUSTRATIE)**  
 Gebruik de 4 schroeven meegeleverd in de verpakking om de lampen te monteren. Kies voor een stabiel, solide en ondersteunend oppervlak en zorg ervoor dat de lamp in de richting van de zon gemonteerd wordt. Montagehoogte bedraagt 1,8 ~ 2,5 meter. Deze lamp is enkel gemaakt voor buitengebruik.  
 De lamp is standaard uitgeschakeld. In de "OFF"-stand, zullen de zonnecellen de batterij laden zonder de lamp te activeren. Laat de knop in deze positie staan gedurende minstens 2 of 3 **zonnige dagen**. Zo kan de batterij volledig opladen alvorens u deze daadwerkelijk gaat gebruiken.  
 Zet de lamp aan door de AUTO/OFF knop in de "AUTO" positie te zetten.

**SCHOONMAKEN**  
 Zorg ervoor dat het zonnepaneel stofvrij en proper blijft. Maak dit regelmatig schoon met een droge doek of met warm zeepwater. Vuile zonnecellen kunnen de accu niet volledig laden. Dit kan leiden tot voortijdige veroudering van de accu en kan leiden tot onbetrouwbare werking van het apparaat.

**PROBLEEMOPLOSSING**  
**Problem 1:** Licht schakelt niet aan als het donker wordt.  
**Mogelijke oplossing:**  
 Zorg ervoor dat:  
 - De lamp zich in de "AUTO" positie bevindt.  
 - Het zonnepaneel schoon is (indien niet, gelieve dit te reinigen).  
 - De zonnecel zo gemonteerd werd, dat deze zo veel mogelijk direct zonlicht kan ontvangen tijdens de dag.  
 - De accu voldoende geladen werd (indien niet, laat deze nogmaals gedurende 1 ~ 2 zonnige dagen laden in "OFF" positie).  
**Problem 2:** Licht knippert.  
**Mogelijke oplossing:**  
 - Zwakke accu. Laat de lamp nogmaals gedurende 1-2 zonnige dagen (of 3-4 'gewone' dagen) laden in "OFF" positie.

**BATTERIJEN VERVANGEN**  
 Voor het beste resultaat dient u de batterijen om de 24 maanden te vervangen. Maak de schroeven aan de achterkant van de lamp los. Verwijder de oude batterij. Zorg ervoor dat de nieuwe batterij oplaadbaar is (1x AAA 500mAh 1,2V Ni-MH). Installeer de nieuwe batterij en neem de juiste polariteit in acht. Sluit het batterijcompartiment.

**VERWIJDERING**  
 Evacueer elektrische apparaten niet bij huishoudelijk afval, maak gebruik van de afvalverzamelpunten van uw gemeente. Vraag uw gemeentebestuur naar de locaties van de afvalverzamelpunten. Als elektrische apparaten ongecontroleerd geëvacueerd worden, kunnen er tijdens de verwerking gevaarlijke stoffen in het grondwater en daardoor in de voedselketen terechtkomen of kunnen flora en fauna jarenlang vergiftigd worden. Indien u het apparaat door een nieuw vervangt, is de verkoper wettelijk verplicht, het oude apparaat met het oog op de afvalverwerking minstens gratis in ontvangst te nemen.

**GARANTIE**  
 Copyright © Quintezz. Quintezz is een gedeponeerd handelsmerk van TE-Group NV. Het merk Quintezz staat voor producten van superieure kwaliteit en een uitstekende klantenservice. Daarom garandeert Quintezz dat dit product vrij is van materiaal- en fabricagefouten gedurende een periode van **twee (2) jaar** na de oorspronkelijke aankoopdatum van het product. De voorwaarden van deze garantie en de omvang van de verantwoordelijkheid van Quintezz onder deze garantie kunt u downloaden vanaf de website: [www.quintezz.com](http://www.quintezz.com). Indien u contact wenst op te nemen met de klantenservice, gelieve een e-mail te sturen naar [support@quintezz.com](mailto:support@quintezz.com).

# FR LAMPE LED SOLAIRE DÉCORATIVE

## MODULE SOLAIRE

Le module solaire est la source d'alimentation principale, convertissant la lumière du soleil en électricité et rechargeant la batterie interne. Le module solaire doit être placé à un endroit où il reçoit au moins 8 heures de LUMIÈRE SOLAIRE DIRECTE par jour pour assurer un fonctionnement optimal et une plus longue durée d'intervention. Les cellules solaires fonctionnent mieux lorsqu'elles sont exposées au soleil plus longtemps: la lampe restera allumée plus longtemps pendant la nuit.

## CHOIX DU LIEU DE MONTAGE

Si le module solaire est installé à un endroit ombragé, les accus ne peuvent pas se charger complètement. Le nombre d'heures d'éclairage de la lampe par nuit s'en trouve réduit. Une charge insuffisante de la batterie affectera la performance et se traduira par le fait que la lampe peut s'éteindre plus tôt que l'aube, car la batterie n'est pas complètement chargée. Il est recommandé d'orienter le module solaire le plus possible vers le sud pour obtenir un rayonnement solaire direct. Veillez à ce que pendant les 4 saisons différents le temps durant lequel la lampe soit allumée est affecté par la période de l'année et l'angle du soleil.

Durée d'éclairage maximale est de 4-6 heures. Temps de charge minimum est de 8 heures en plein soleil.

## INSTALLATION (VOIR ILLUSTRATION)

Utilisez les 4 vis de fixation incluses dans le packaging pour monter les lampes. Installez la lampe sur une surface plane, stable et non glissante, dirigée vers le soleil de telle manière que la lampe capture autant de rayons que possible. Hauteur d'installation est 1.8-2.5 m. Cette lampe est conçue pour un usage extérieur seulement. Assurez-vous que la lampe se trouve dans la position « OFF ». Dans cette position, la cellule solaire recharge les accus sans activer la lampe. Laissez la lampe au moins 2-3 jours sur « OFF » et assurez-vous que le module solaire se trouve autant que possible dans la **lumière solaire directe**, avant d'utiliser la lampe solaire pour la première fois. Ceci garantit que les accus de votre lampe solaire sont rechargés complètement avant le fonctionnement.

Activez la lampe en utilisant le bouton AUTO/OFF pour sélectionner la position « AUTO ».

## CONSEILS D'ENTRETIEN

Maintenez le panneau solaire sans poussière et dépôts en le nettoyant à l'occasion avec un chiffon sec ou de l'eau savonneuse chaude. Une cellule solaire encrassée ne peut pas charger l'accu complètement. Ceci peut entraîner une altération précoce de l'accu et un fonctionnement peu fiable de l'appareil.

## SOLUTIONS DES ERREURS

**Problème 1:** La lampe ne s'allume pas quand il fait noir.

**Solutions possibles:**

Assurez-vous que ...

- la lampe est en position « AUTO ».
- il n'y ait aucune saleté ou dépôt sur le module solaire (nettoyez si nécessaire).
- le module solaire est orienté vers le sud, de sorte qu'il reçoit la lumière solaire directe pendant la plus grande partie de la journée.
- la charge de la batterie est suffisante (Laissez l'interrupteur au moins 1-2 jours sur « OFF » pendant des jour ensoleillés.

**Problème 2:** La lampe clignote rapidement.

**Solution possible:**

- Le chargement de l'accu est peut-être trop faible.

Réglez le bouton en position « OFF » et rechargez l'accu pendant 1-2 jours de soleil (ou 3-4 jours 'normaux').

## REMPLACEMENT DES PILES

Pour de meilleurs résultats, les piles doivent être remplacées tous les 24 mois. Desserrez les vis de la face arrière de l'appareil. Retirez la pile. Assurez-vous que la nouvelle batterie est rechargeable (1x AAA 500mAh, 1,2V Ni-MH). Installez la nouvelle batterie, assurez-vous que la polarité soit correcte. Fermez le compartiment de la batterie.

## ELIMINATION

Ne jetez pas les appareils électriques dans les ordures ménagères ; utilisez les points de collecte, disposés dans votre commune. Demandez aux instances de votre commune où se trouvent les sites de collecte. Si des appareils électriques sont mis au rebut de manière incontrôlée, des substances dangereuses peuvent parvenir dans les nappes phréatiques lors de la dégradation sous l'effet des intempéries et, à partir de là, dans la chaîne alimentaire ou la flore et la faune peut être contaminée pendant de longues années. Si vous remplacez l'appareil par un neuf, le vendeur est légalement tenu de reprendre l'ancien au minimum gratuitement pour le mettre au rebut.

## GARANTIE

Copyright © Quintezz. Quintezz est une marque déposée de TE-Group NV. La marque Quintezz conçoit des produits de qualité supérieure et dispose d'un service après-vente exceptionnel. C'est pourquoi Quintezz garantit ce produit contre tout défaut de matériel ou de fabrication pendant une période de **deux (2) ans**, à compter de la date d'achat du produit. Pour connaître les conditions générales de cette garantie et l'étendue des responsabilités de Quintezz au titre de cette garantie, consultez notre site web : [www.quintezz.com](http://www.quintezz.com). Si vous voulez contacter le service après vente, veuillez envoyer un e-mail à [support@quintezz.com](mailto:support@quintezz.com).

# D SOLAR DECO LED LAMP

## SOLARMODUL

Das Solarpanel dient als Hauptenergiequelle: dindem Sonnenlicht in Strom umgewandelt und zum Laden der internen Batterie genutzt wird. Beachten Sie beim Anbringen der Lampe, dass die Solarzellen so viel DIREKTES SONNENLICHT wie möglich benötigen, mindestens 8 Stunden. Je länger die Solarzellen direktem Sonnenlicht ausgesetzt sind, desto länger bleibt die Lampe nachts eingeschaltet.

## MONTAGEORT

Wenn die Lampe an einem Ort weniger Sonnenlicht erhält, wird es auch tatsächlich weniger Stunden pro Nacht brennen. Nächtliche Brennstunden können ebenfalls je nach der Helligkeit der Himmel an einem bestimmten Tag wechseln. Ungenügende Aufladung der Batterie wird die Leistung beschränken. So kann es passieren das die Lampe nicht bis zum Morgengrauen brennt weil der Akku nicht vollständig aufgeladen wurde. Das Solarpanel bitte so viel wie möglich, um den Süden richten, um direkte Sonneneinstrahlung zu maximieren. Bitte beachten Sie, dass die vier verschiedenen Jahreszeiten (und der Winkel, in dem die Sonne in diesen vier Perioden strahlt) die Brenndauer der Lampe beeinflussen können. Maximale Brenndauer beträgt 4 -6 Stunden. Mindestladezeit beträgt 8 Stunden bei direkter Sonneneinstrahlung.

## INSTALLATION (SIEHE ABBILDUNG)

Verwenden Sie die vier Schrauben, die im Paket enthalten sind, um die Beleuchtung zu montieren. Wählen Sie einen stabilen, festen und unterstützende Oberfläche und stellen Sie sicher, die Lampe in der Richtung der Sonne zu bringen. Montagehöhe liegt bei 1,8 - 2,5 Meter. Diese Lampe ist nur für den äußerlichen Gebrauch bestimmt.

In der Stellung "OFF", werden die Solarzellen den Akku aufladen, ohne Aktivierung der Lampe. Lassen Sie die Taste in dieser Position für mindestens 2 oder 3 sonnige Tage. So kann die Batterie vollständig aufladen, bevor Sie es effektiv in Gebrauch nehmen. Setzen Sie die Lampe durch Einstellen des AUTO / AUS-Taste in der Stellung "AUTO".

## REINIGUNG

Stellen Sie sicher, das Solarpanel ist frei und sauber gehalten. Reinigen Sie es regelmäßig mit einem trockenen Tuch oder mit warmem Seifenwasser. Schmutzige Sonnenkollektoren können den Akku nicht voll aufladen. Dies kann zu einer vorzeitigen Alterung der Batterie führen und unzuverlässigen Betrieb der Vorrichtung zur Folge haben.

## FEHLERBEHEBUNG

**Problem 1:** Licht schaltet sich nicht ein, wenn es dunkel wird.

**Mögliche Lösung:**

Mach sicher, dass:

- Die Lampe ist in der Stellung "AUTO".
- Das Solarpanel ist sauber (wenn nicht, reinigen Sie es bitte).
- Die Solarzelle montiert war, so dass es so gut wie möglich in der Lage ist, die direktem Sonnenlicht während des Tages zu empfangen.
- Die Batterie ausreichend geladen ist (wenn nicht, lassen Sie wieder für 1 - 2 sonnigen Tagen aufladen in Stellung "OFF").

**Problem 2:** Lichtblitze.

**Mögliche Lösung:**

- Schwache Batterie. Lassen Sie die Lampe erneut für 1 - 2 sonnige Tage (oder "normalen" Tagen 3-4) Aufladen in der Position "OFF".

## BATTERIEWECHSEL

Um die besten Ergebnisse zu erzielen, müssen Sie die Batterien alle 24 Monate ersetzen. Lösen Sie die Schrauben auf der Rückseite der Lampe. Entfernen Sie die alte Batterie. Stellen Sie sicher, die neue Batterie ist wieder aufladbar (1x AAA 1,2V 500mAh Ni-MH). Installieren Sie die neue Batterie ein und nehmen Sie die richtige Polarität. Schließen Sie das Batteriefach.

## ENTSORGUNG

Entsorgen Sie elektrische Geräte nicht im Hausmüll, nutzen Sie die Sammelstellen in Ihrer Gemeinde. Fragen Sie Ihre Gemeindeverwaltung nach den Standorten der Sammelstellen. Wenn elektrische Geräte unkontrolliert entsorgt werden, können während der Verwitterung gefährliche Stoffe ins Grundwasser und damit in die Nahrungskette gelangen, oder Flora und Fauna auf Jahre vergiftet werden. Wenn Sie das Gerät durch ein neues ersetzen, ist der Verkäufer gesetzlich verpflichtet, das alte mindestens kostenlos zur Entsorgung entgegenzunehmen.

## GARANTIE

Copyright © Quintezz. Quintezz ist ein eingetragenes Markenzeichen der TE-Group NV. Die Quintezz-Marke steht für überragende Qualität und hervorragenden Kundenservice. Aus diesem Grund gibt Quintezz auf dieses Produkt eine Garantie von zwei (2) Jahren auf alle Material- und Verarbeitungsfehler ab Originalkaufdatum des Produktes. Die Bedingungen dieser Garantie und der Verantwortungsumfang von Quintezz in dieser Garantie können Sie finden auf [www.quintezz.com](http://www.quintezz.com). Wenn Sie die Kundendienstabteilung in Anspruch nehmen möchten, senden Sie bitte eine E-Mail an [support@quintezz.com](mailto:support@quintezz.com).